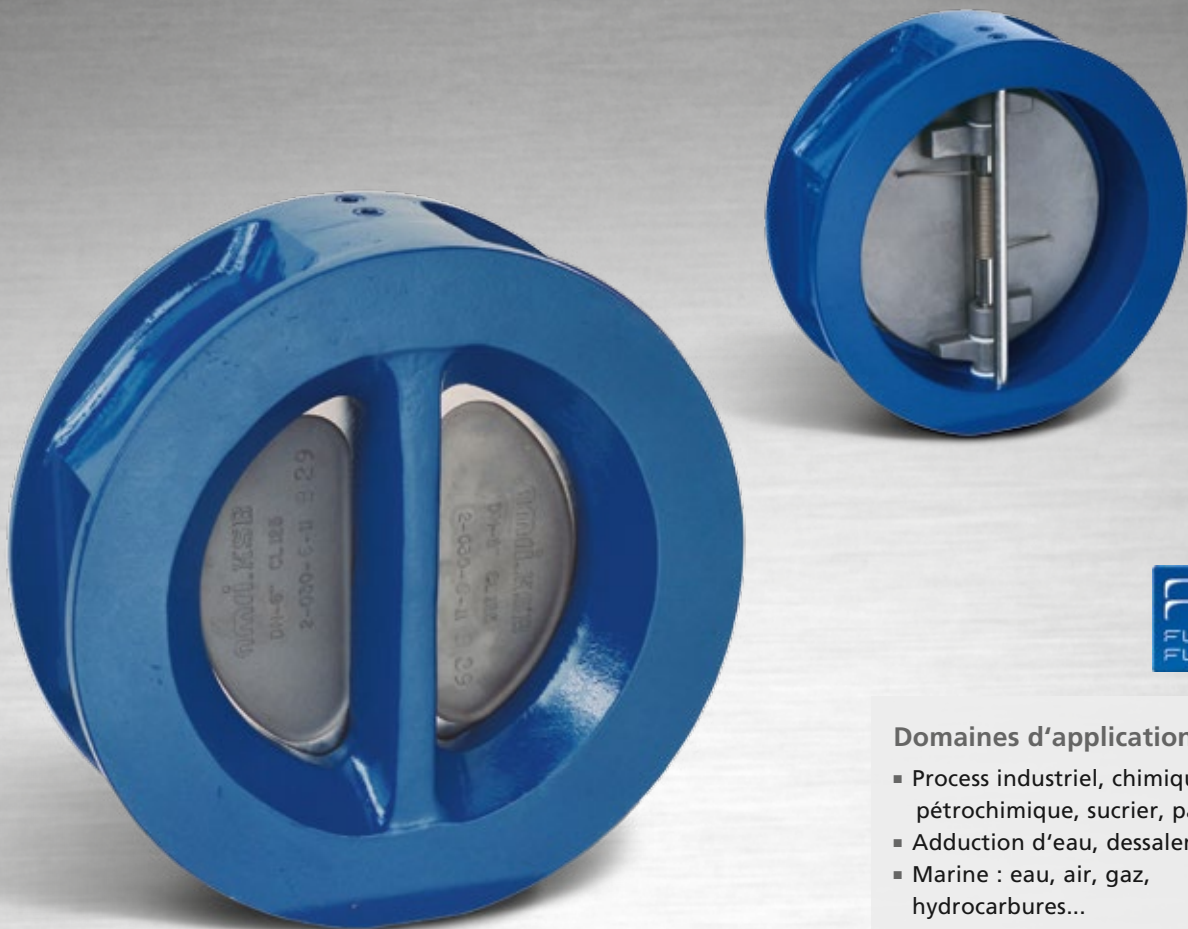


## SERIE 2000 – Clapet de non-retour à double battant



### Domaines d'applications :

- Process industriel, chimique, pétrochimique, sucrier, papetier
- Adduction d'eau, dessalement
- Marine : eau, air, gaz, hydrocarbures...
- Services généraux, eau, air, gaz

Pour plus d'informations :  
[www.ksb.com/produits](http://www.ksb.com/produits)

# SERIE 2000 – Clapet de non-retour à double battant

## 1 Sécurité de fonctionnement

- Corps monobloc offrant une grande robustesse et une bonne résistance à la corrosion. Sans entretien.
- Exécution du ressort unique, empêchant le frottement et par conséquent des dommages sur l'étanchéité, garantit une grande stabilité.

## Montage aisé

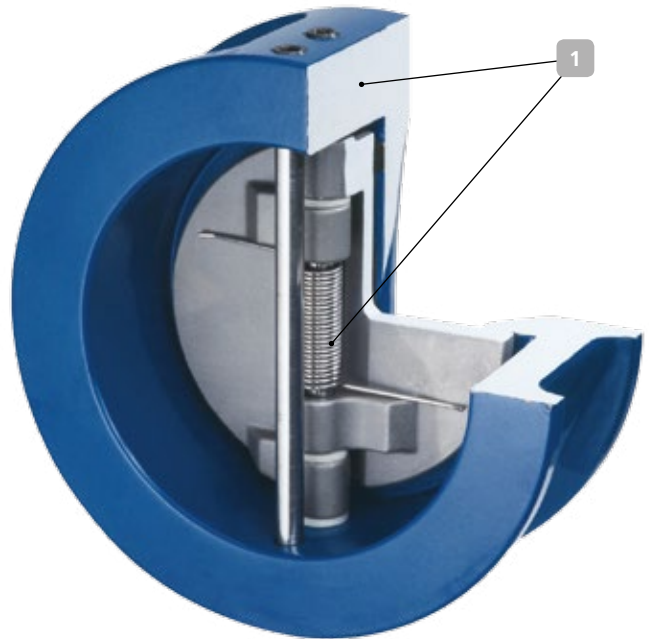
- Poids minimal pour résistance maximale, encombrement réduit.
- Montage aisé sans outillage particulier.
- Installation ne nécessitant aucun support.

## Écoulement optimisé et stabilité

- Efficacité accrue grâce aux faibles pertes de charge
- Comportement d'ouverture stable au débit-volume minimum
- Fonctionnement fiable et économe en énergie grâce au comportement stable

## FluidFuture®

- Concept global d'efficacité énergétique de KSB pour un maximum d'économies d'énergie
- Pertes de charge considérablement réduites et économies d'énergie jusqu'à 50 % grâce à l'écoulement optimisé



### Données techniques

Diamètre nominal	50 à 600 mm (2" à 24")
Pression de service	utilisation sur vide à 50 bar (750 psi)
Plage de température	de -196 °C à 538 °C (de -420 °F à 1000 °F)
Raccordement	PN 10, 16, 20, 25, 40 Classe 125, 150, 300, BS / JIS / DIN
Taux de fuite	Clapet à étanchéité Métal-Elastomère suivant norme EN 12266-1 Catégorie A et ISO 5208 Clapet à étanchéité Métal-Métal selon API 598
Ecartement face-à-face	Selon API 594, sauf clapets de non-retour avec corps en fonte à graphite lamellaire DN 65 jusqu'à 300 mm (2"½ à 12")

### Matériaux

Taille		PN 16	PN 25	Class 150 (PN 20)	Class 300 (PN 50)
	<b>Corps</b>	Fonte	Fonte à graphite sphéroïdal	Acier, Acier inoxydable et Cupro-aluminium	
DN 600 mm à DN 350 mm	<b>Battants</b>	Acier inoxydable, Fonte à graphite sphéroïdal, Cupro-aluminium (à partir du DN 300)		Acier inoxydable, aluminium, Bronze, Stahl (à partir du DN 300)	Acier inoxydable, Cupro-aluminium
	<b>Axe et ressort</b>	Acier inoxydable		Acier inoxydable	
	<b>Siège</b>	Nitril, EPDM, Viton		Nitril, EPDM, Viton, Metall/Metall	
DN 300 mm à DN 250 mm	<b>Battants</b>	Acier inoxydable, Fonte à graphite sphéroïdal		Acier inoxydable, Cupro-aluminium	
	<b>Axe et ressort</b>	Acier inoxydable		Acier inoxydable	
	<b>Siège</b>	Nitril, EPDM, Viton		Nitril, EPDM, Viton, Metall/Metall	
DN 200 mm à DN 50 mm	<b>Battants</b>	Acier inoxydable		Acier inoxydable, Cupro-aluminium	
	<b>Axe et ressort</b>	Acier inoxydable		Acier inoxydable	
	<b>Siège</b>	Nitril, EPDM, Viton		Nitril, EPDM, Viton, Metall/Metall	

Autres classes de pression et matériaux sur demande.



KSB S.A.S.  
4 allée des Barbanniers  
92635 Gennevilliers Cedex (France)  
www.ksb.fr