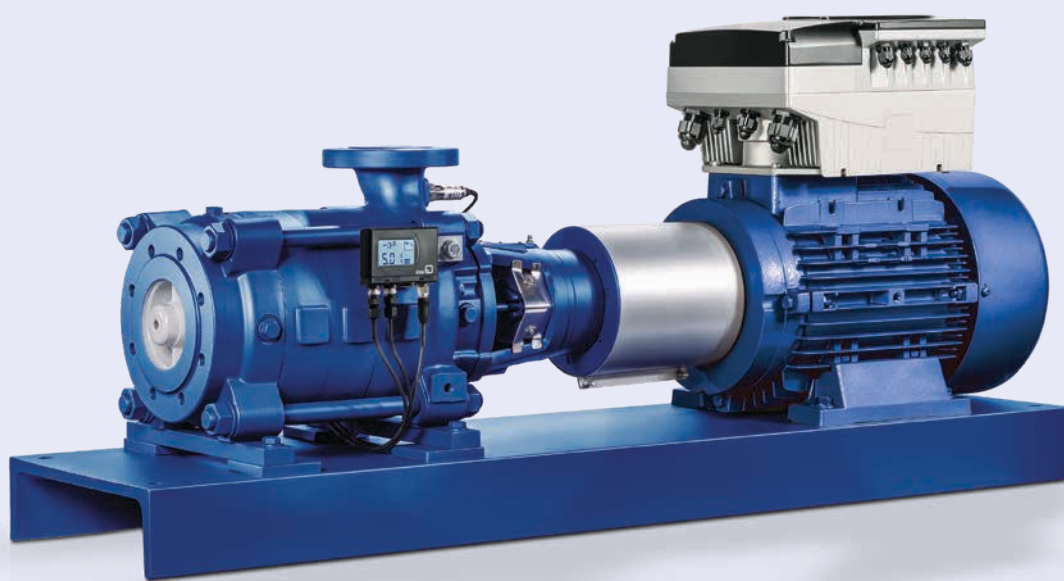


Multitec – Pompe multicellulaire haute pression



Multitec avec moteur KSB SuPremE® IE5*, PumpDrive et PumpMeter



Domaines d'emploi :

- Alimentation en eau
- Alimentation en eau potable
- Surpression
- Installations d'irrigation
- Centrales électriques conventionnelles
- Distribution d'eau chaude
- Relevage de condensat
- Alimentation de chaudière
- Installations de chauffage
- Installations de filtration
- Surpression incendie
- Enneigement artificiel
- Installations de lavage
- Installations industrielles
- Dessalement
- Centrales géothermiques
- Récupération de chaleur

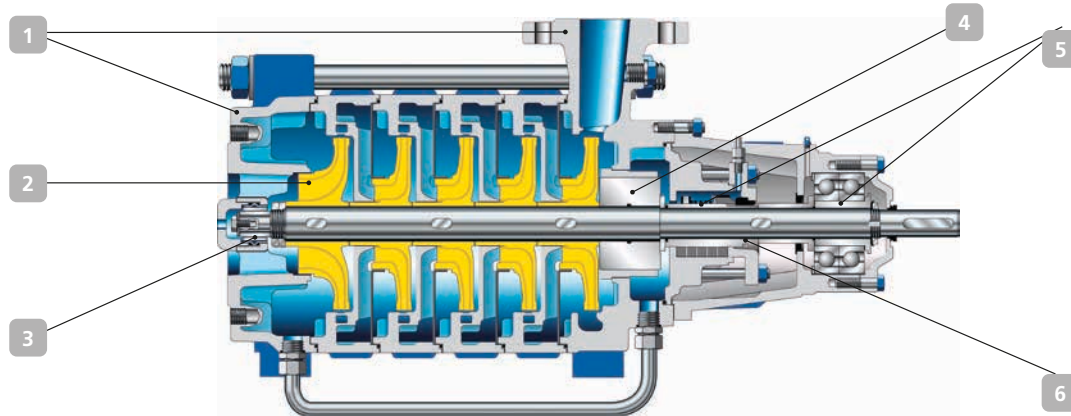
Pour plus d'informations :
www.ksb.fr/produits

Surveillance intelligente



KSB Guard

Multitec – Pompe multicellulaire haute pression



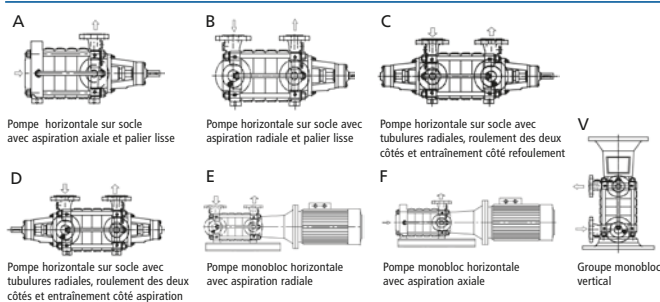
Utilisation polyvalente et flexible

- 1 Aménagement optimal des tubulures d'aspiration et de refoulement, réalisable sur place
 - Nombreux modèles, matériaux et garnitures d'étanchéité pour répondre à toutes les exigences des clients

Grande sécurité de fonctionnement

- 2 Roue aspiratrice spécialement développée pour un fonctionnement irréprochable et silencieux même en cas de conditions d'aspiration défavorables ou de pompage de fluides à basse tension de vapeur
- 3 Palier lisse auto-aligné résistant à l'usure en carbure de silicium
- 4 Équilibrage de la poussée axiale par piston d'équilibrage pour une longue durée de vie

Versions



Caractéristiques techniques	Tailles : 32-250	
Débit max.	1500 m ³ /h	6604 Usgpm
Hauteur manométrique max.	1000 m	3280 ft
Pression de refoulement max.	100 bar	1450 psi
Température du fluide	-10 à +200 °C	14 à 392 °F
Fréquence	50 et 60 Hz, 2 et 4 pôles	

Les exemples de produits illustrés contiennent des options et accessoires soumis en partie à un supplément de prix.

Coûts d'exploitation réduits

- Hydraulique optimisée et roues rognées au point de fonctionnement pour un rendement élevé de l'installation
- Le moteur synchrone à réluctance KSB SuPremE® IE5*, le PumpMeter et le variateur de fréquence PumpDrive ou PumpDrive R garantissent un rendement optimal de l'ensemble du groupe et une adaptation automatique aux besoins. Des économies d'énergie significatives peuvent ainsi être réalisées.

Construction facilitant la maintenance, frais de pièces de rechange réduits

- 5 Démontage facile du palier et de la garniture d'étanchéité, sans devoir retirer les composants hydrauliques. Cela est possible grâce à la séparation de la chambre d'étanchéité et du corps de palier et au montage de chemises qui protègent l'arbre au droit des paliers et des garnitures d'étanchéité.
- 6 Sur certains modèles, une seule garniture est installée côté refoulement. Cela permet de réduire les coûts d'achat et de stockage.

Autres caractéristiques

Brides	DIN ou percées selon ASME
Entraînement	Direct par moteur électrique

Matériaux

Fonte	Bronze
Fonte GS (tailles 200 et 250)	Acier moulé
Acier inoxydable duplex et super duplex	Acier inoxydable

Automatisable avec :

PumpDrive, PumpDrive R, moteur KSB SuPremE® IE5*, PumpMeter
 *IE5 selon CEI/TS 60034-30-2 jusqu'à 15/18,5 kW (IE5 en préparation pour modèle 1500 t/min 0,55 kW, 0,75 kW, 2,2 kW, 3 kW, 4 kW)



KSB SE & Co. KGaA
 Johann-Klein-Straße 9
 67227 Frankenthal (Allemagne)
 www.ksb.com